

# Naučme sa mnoho v Košickej ZOO

Čau, volám sa Zach a na Slovensko som prišiel s kamarátkou Emily v rámci projektu Erasmus. Teraz máme konečne pár dní voľna od školy, a tak spoznávam Košice a okolie. Dnes sme prišli do Košickej ZOO a radi by sme sa k niekomu pridali a preskúmali ju. Môžeme sa pridať k tebe?



Ahoj, ja som Emily. Už som sa nevedela dočkať, kedy vypadneme z tej školy. Spolužiaci nám odporučili túto ZOO. Vraj má dobrý pracovný list, vďaka ktorému zistíme viac o celom prostredí ZOO. Vyskúšame ho spolu?



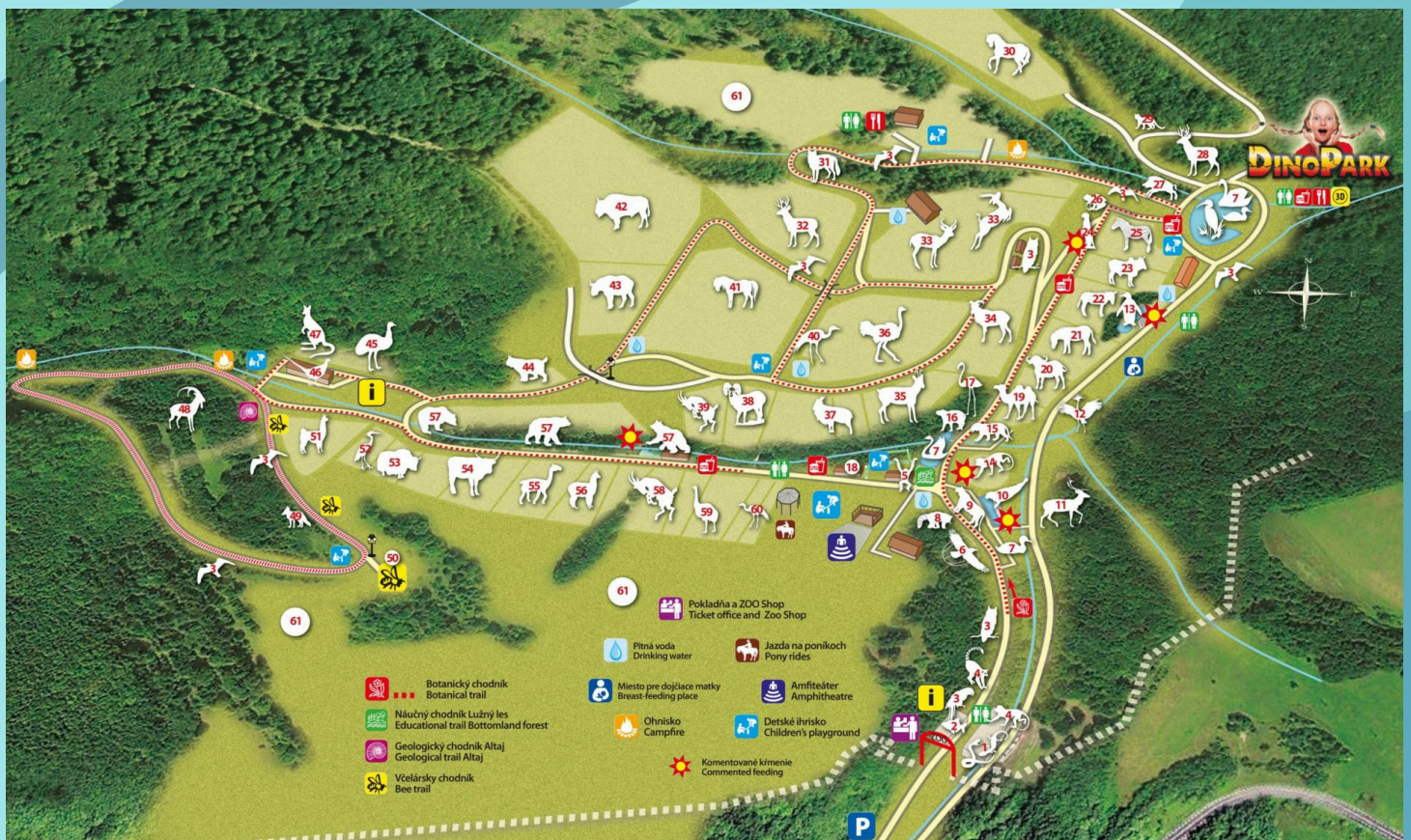
# INŠTRUKCIE K PRACOVNÉMU LISTU

- skupinová práca je vždy zábavnejšia - vytvorte 4-členné skupiny
- pracovné listy môžete vypracovať aj individuálne
- počas návštevy ZOO pracujte s rešpektom k prírode

## ČO BUDETE POTREBOVAŤ?

- mobilný telefón s prístupom na internet a GPS
- aplikácia PlantNet
- online mapy (Google Maps, Mapy.cz,...)
- pero

## POMÔCKA



1. Čo tak si najskôr povedať niečo o význame zoologických záhrad? Viete za akými účelmi vznikajú?

---

---

---

---



Ja som kedysi čítala, že ZOO vznikali preto, aby ich majitelia ukázali svoju moc a bohatstvo.



2. Napravo popri ceste, ktorá vedie do centrálnej časti ZOO, sa ťahá Vtáčí chodník. Prejdite naň a na stromoch uvidíte vtáacie búdky slúžiace voľne žijúcim vtákom. Na akých stromoch sú však pripevnené? Využite aplikáciu PlantNet a zistite aspoň tri druhy týchto stromov. Jedným z nich je aj ihličnan s červenkastou kôrou - posledné písmeno z jeho slovenského rodového názvu si poznačte!

Písmeno:

Túto apku veľmi dobre poznám a je naozaj ľahká na použitie. Stačí len odfoťiť časť rastliny, označiť o akú časť ide a apka vyhladá jej názov.



App Store



Google Play



1

ZOO  
KOŠICE

3. Na konci Vtáčieho chodníka sa nachádza voliéra vodných vtákov a výbehy leva púšťového (*Panthera leo*) a tuleňa obyčajného (*Phoca vitulina*). Prejdite cez potok tečúci za tulením výbehom a pokračujte smerom k DinoParku. Mlieko istého poddruhu (plemena) kopytníka, ktorého vidíte po svojej ľavej strane sa využíva na prípravu pravého talianskeho syra Mozzarella. Viete, o akého kopytníka ide?

Druhé písmeno v jeho slovenskom rodovom názve si poznačte!

A) zebu zakrslý  
(*Bos taurus indicus*)

B) jak domáci  
(*Bos grunniens*)

C) byvol vodný  
(*Bubalus arnee f. bubalis*)

Písmeno:



Všimla som si, že tu chovajú aj ohrozeného koňa Przewalského. Je to posledný divý voľne žijúci kôň na svete!

Hmmm... pizza s mozzarellou

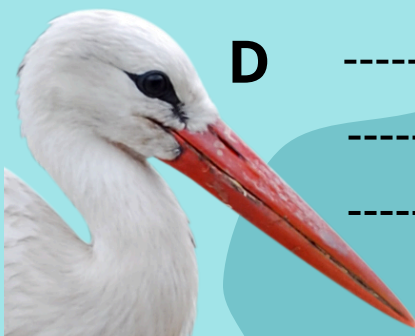
Ooo... je skvelé, že aj Košická ZOO pomáha s návratom tohto koňa do voľnej prírody v Mongolsku a Kazachstane



4. Pozorne si prezrite obrázky hláv niektorých vtákov. Čo si na nich všimnete ako prvé? V čom sa líšia? Vedeli by ste niečo povedať o ich potrave len na základe týchto obrázkov? Následne použite priložený QR kód, ktorý vám ukáže pokračovanie úlohy.



SCAN ME



-----  
-----  
-----  
-----



2

ZOO  
KOŠICE

5. Znenie tejto úlohy nájdete po správnom zodpovedaní otázok v QR kóde.

Obrázok A -

-----

Obrázok B -

-----

Obrázok C -

-----

Obrázok D -

-----

Písmeno:

6. Vedľa vstupu do DinoParku sa nachádza jazero s viacerými vodnými vtákmi. Nájdite miesto, kde doň priteká voda z potoka. Výbeh ktorého z týchto živočíchov sa nachádza v koryte potoka pri ústí do jazierka ako prvý?

Zapíšte si tretie písmeno zo slovenského rodového názvu tohto živočícha.



Písmeno:



Vedeli ste o tom, že pásy každej zebry vytvárajú unikátny vzor? Ved' to je niečo ako naše odtlačky prstov. Zaujíma ma, či ešte nejaké zvieratá majú niečo podobné.

Ak poznáš nejaké ďalšie zviera, ktoré má na tele jedinečný vzor podobne ako naše odtlačky prstov alebo zebrie pásy, napíš to sem. Ak nie, skús nájsť odpoveď na internete.

-----

Úloha pre  
zvedavých

7. Pozrite si mapu ZOO a vyberte si najrýchlejšiu trasu, ktorá vás dovedie k rázcestiu medzi výbehmi číslo 33, 34 a 36. Počas cesty vyhodnoťte správnosť tvrdení:

Popri výbehu zebry Chapmanovej (*Equus burchelli chapmani*) vedú schody.

ÁNO / NIE

Vedľa výbehu surikát sa nachádza bufet s názvom Daktari.

ÁNO / NIE

Po ceste sme šli okolo voliéry s výrom skalným (*Bubo bubo*).

ÁNO / NIE

Videli sme torzo lipy z Mestského parku.

ÁNO / NIE

Na rázcestí sa nachádza panel Náučného chodníka č. 7.

ÁNO / NIE



8. Stojíte na rázcestí a pred vami je výbeh najväčšieho vtáka na svete. Viete, ktorý to je?



Do 15. storočia však túto pozíciu zastupoval nelietavý vták *moa*. Žil na Novom Zélande a vyhynul v dôsledku nadmerného lovu pôvodným obyvateľstvom ostrova. Poznáte aj nejaké iné zvieratá, ktoré vyhubil človek?

Ak žiadneho iného vyhubeného živočícha nepoznáte, pomôže vám náučná tabuľa "Zmizli kvôli bezohľadnosti človeka" pár metrov severne od rázcestia. Z tejto tabule si zaznačte prvé písmeno prvého slova v prvom odstavci.

Písmeno:

Ako tak čítam, zisťujem, že kvôli vyhubeniu vtáka moa vyhynul aj jeho prirodzený predátor orol Haastov.

Aha, veď je zobrazený aj na tabuli!

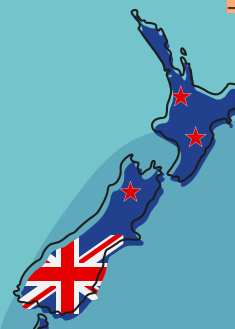


Úloha pre zvedavých 2.0

Viete ako sa nazývajú pôvodní obyvatelia Nového Zélandu?

A ktoré je hlavné mesto tohto ostrovného štátu?

-----  
-----



9. Otvorte si v mobile mapovú aplikáciu (Google Maps, Mapy.cz,...) a zadajte do nej tieto údaje:

48°47'13.1"N 21°11'46.5"E

Navigácia vás zavedla k vtáčim voliérám. Pozorne si prezrite jednotlivé vtáky. Je tu však aj živočích, ktorý nepatrí do "vtáčej rodiny". Ako sa nazýva tento tvor? Zapište si druhé písmeno jeho slovenského rodového názvu.

A) lemur kata  
(*Lemur catta*)

B) urzon kanadský  
(*Erethizon dorsatum*)

C) potkanokengura králikovitá  
(*Bettongia penicillata*)

Písmeno:



Mňa zaujal aj ten panel "Silent Forest" medzi voliérami. O čom ale hovorí?



Započula som, že nevieš o čom je "Silent Forest". Ide o kampaň, ktorá má upozorniť ľudí o masívnom úbytku vtáčích druhov v juhovýchodnej Ázii vplyvom človeka. Taktiež podporuje návrat ohrozených druhov či ich výskum a ochranu.



10. Prejdite od voliér smerom k výbehu lám krotkých a kozorožcov sibírskych. Pri týchto výbehoch začínajú dva náučné chodníky - Včelársky chodník a Geologický chodník Altaj.

S ktorým pohorím je porovnávané pohorie Altaj na geologickom chodníku? Zaznačte si druhé písmeno názvu tohto pohoria.

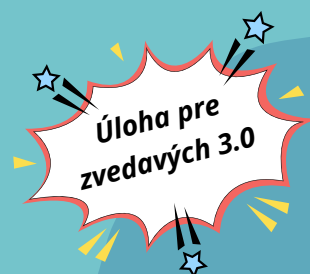


Písmeno:



Zistite, aký je rozdiel medzi najvyššími vrcholmi týchto dvoch pohorí.

.....



5

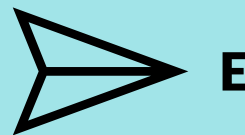
ZOO  
KOŠICE

11. Postupne sa dostávame do záveru. Vyberte sa cestou smerom na východ až kým sa nedostanete k Náučnému chodníku Lužný les. Pred jeho vstupom sú panely, kde sa môžete dozvedieť niečo o histórii ZOO Košice. Na paneli "Roky 1990-2000" sa dozviete odpoveď na otázku:

Kto sa stal riaditeľom ZOO Košice v júli 1990 a v akom meste predtým pôsobil?  
Z mesta predchádzajúceho pôsobiska si zaznačte prvé písmeno.

Meno riaditeľa: .....

Mesto, kde pôsobil: .....



Písmeno:



### ZÁVEREČNÁ ÚLOHA

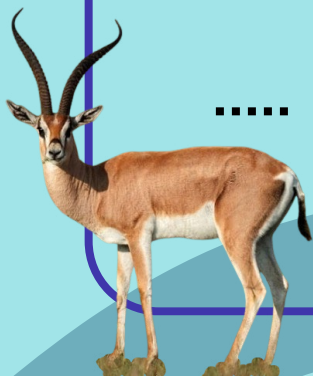
Počas vyplňania jednotlivých úloh ste si zaznačovali niekoľko písmen. Pokúste sa z nich teraz poskladať názov istého internetovo populárneho živočícha. Následne zoskenujte priložený QR kód a dokončite zadanie.

Pozbierané písmená:

.....

Názov živočícha:

.....



Oooo, zvládli sme to!  
Spoločne sa nám podarilo  
vypracovať celý pracovný list a  
zistiť veľa nových informácií. A to  
sme ani neprešli celú ZOO.  
Ďakujeme, že sme sa k tebe mohli  
pripojiť.

Naučme sa mnoho v Košickej ZOO  
(Pracovné listy)

Bc. Adrián Holjenka  
Mgr. Marcela Adamcová, PhD.

Belianum. Vydavateľstvo Univerzity  
Mateja Bela v Banskej Bystrici  
2025

ISBN 978-80-557-2269-6

<https://doi.org/10.24040/2025.9788055722696>



Táto publikácia je šírená pod licenciou Creative Commons Attribution-NonCommercial 4.0 International Licence CC BY-NC (uviedenie autora – nekomerčné použitie).



ZOO  
KOŠICE